

## Admission

Vous avez la possibilité de :

- Retirer un dossier d'inscription au secrétariat de l'EHPAD
- Remplir directement le dossier d'inscription sur le site internet:

<https://trajectoire.sante-ra.fr/>

Le dossier comprend un volet administratif et un volet médical à faire compléter par le médecin traitant.

Un entretien préalable sera réalisé au sein de l'EHPAD par l'équipe pluridisciplinaire.

L'admission sera prononcée par le Directeur après étude du dossier complet et avis médical .

## Tarifs

Le tarif quotidien est fixé chaque année par le Conseil Départemental du Pas-de-Calais:

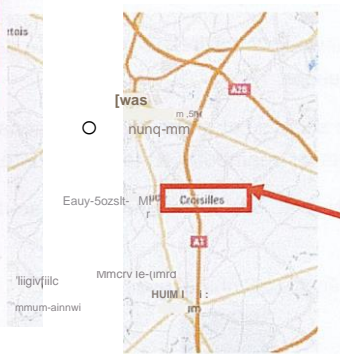
TARIF HEBERGEMENT : 66.41€

TARIF DEPENDANCE GIR 1 / 2 : 20.51€

TARIF DEPENDANCE GIR 3 / 4 : 13.01€

TARIF DEPENDANCE GIR 5 / 6 : 5.52€

TOTAL POUR UN MOIS DE 31 JOURS 2 229.83 €



L'Ehpad est situé à 15 kms d'Arras.



EHPAD  
**L'Orée  
des Champs**

**HEBERGEMENT PERMANENT  
et  
UNITE DE VIE ALZHEIMER**



**1 Rue François Mitterrand**

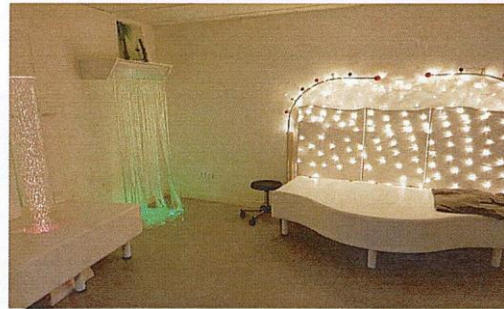
**BP 25**

**62128 CROISILLES**

**Tél : 03.21 .07.14.14**

## Objectifs

- Accompagner les résidents et leur famille en répondant le mieux possible à leurs attentes et leurs besoins
- Favoriser le lien social et le vivre ensemble pour lutter contre l'isolement et la solitude
- Accompagner la perte d'autonomie
- Proposer des moments de convivialité



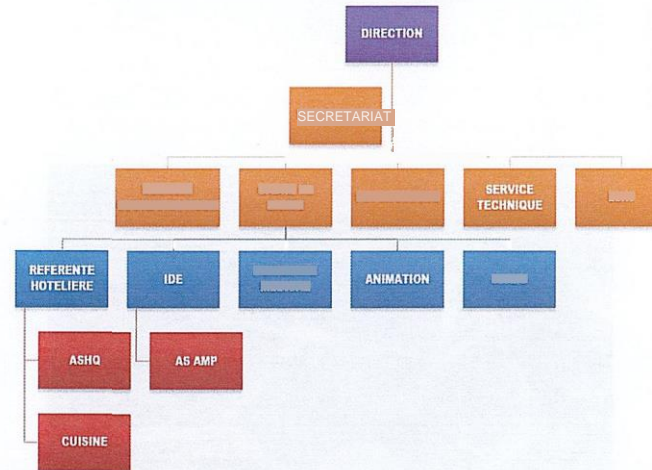
L'EHPAD "L'Orée des Champs" est situé sur la commune de CROISILLES, entre Arras et Bapaume.

Ouvert en 2016, il permet d'accueillir 107 personnes dont 12 en Unité de Vie Alzheimer.

Un jardin thérapeutique sécurisé et un jardin de promenade permettent aux résidents de déambuler en toute sécurité.

Une salle de kinésithérapie, une salle Snoezelen sont à disposition.

Une équipe pluridisciplinaire accompagne le résident:



La prise en charge est complétée par des intervenants extérieurs variés: médecins, orthophoniste, pédicure, opticien, coiffeur, esthéticienne, auménierie.

## Organisation

L'équipe est présente 24h/24 et 7j/7. La nuit, une équipe de soignants accompagne et assure sérénité et sécurité aux résidents.

Un projet de vie individualisé avec les soins et l'accompagnement nécessaires au sein de la structure est élaboré à l'entrée et remis à jour régulièrement.

Les chambres sont spacieuses, individuelles et disposent d'une salle de bain privative équipée pour des personnes à mobilité réduite.

L'entretien du linge est assuré par l'EHPAD.

Une cuisine traditionnelle permet de confectionner des plats appétissants.

Toutes les chambres sont équipées d'un système d'appel d'urgence, d'une ligne téléphonique, d'un ventilateur, d'un téléviseur ainsi qu'un accès internet.

Des animations quotidiennes sont organisées : chant, activités manuelles, jeux de société, après-midis gourmandes, sorties extérieures etc.

Les familles sont associées à la vie de l'EHPAD : conseil de vie sociale, repas à thèmes, anniversaires, possibilité de prendre un repas avec leur parent.